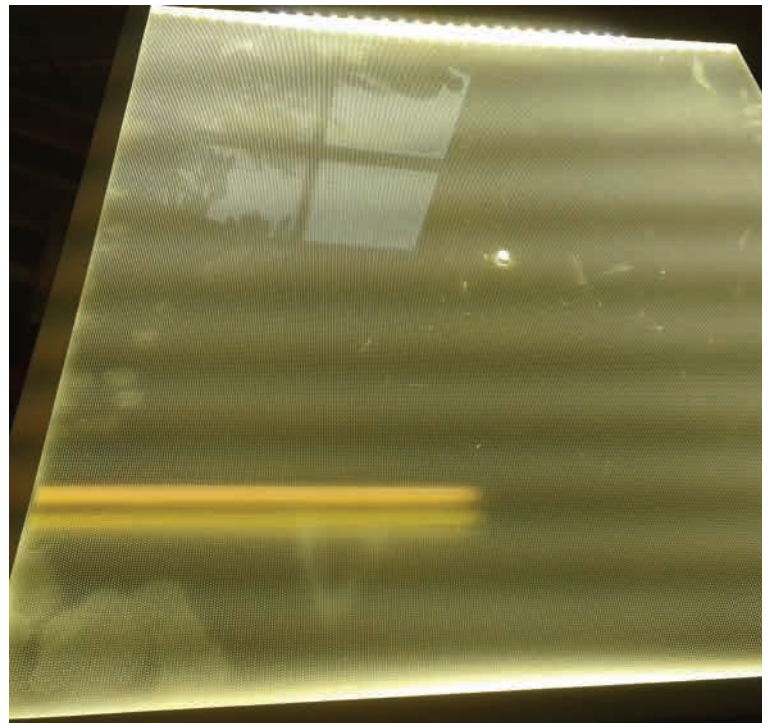
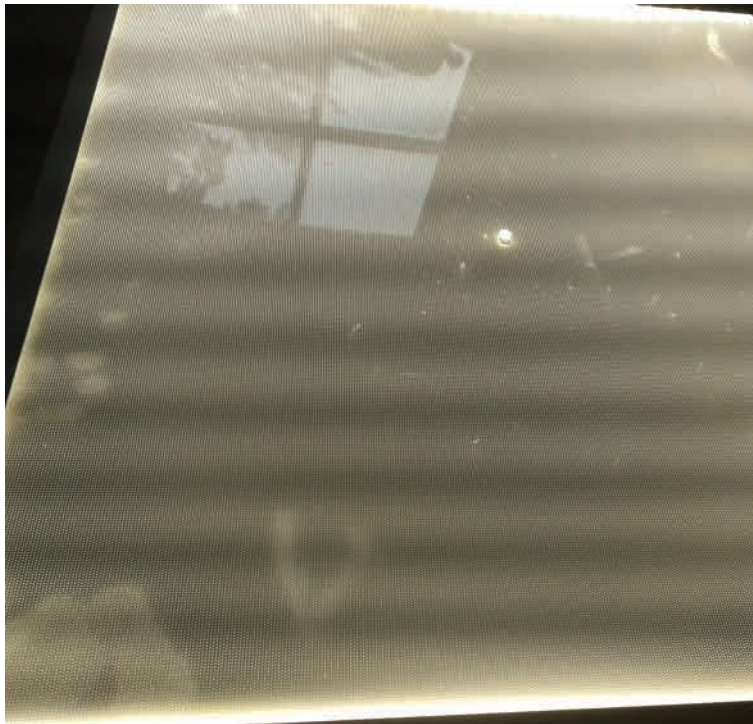




9. De 'centrale' gaten van de drie platen komen niet met elkaar overeen.



10. Meer vette vingers, rommel, krassen en vochtplekken (gele kleur door tl-verlichting werkruimte).



11. Zelfde perspectief als 10, nu zonder tl-licht.



12. Een zeer slordig geboord gat, dat de lijst naar binnen dwingt en het daardoor onmogelijk maakt de centrale gaten te centreren.