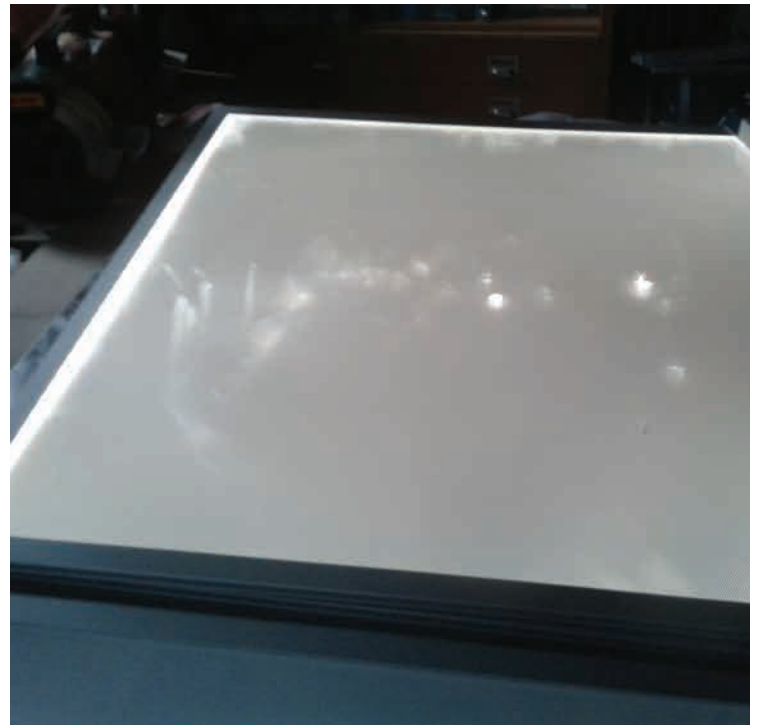
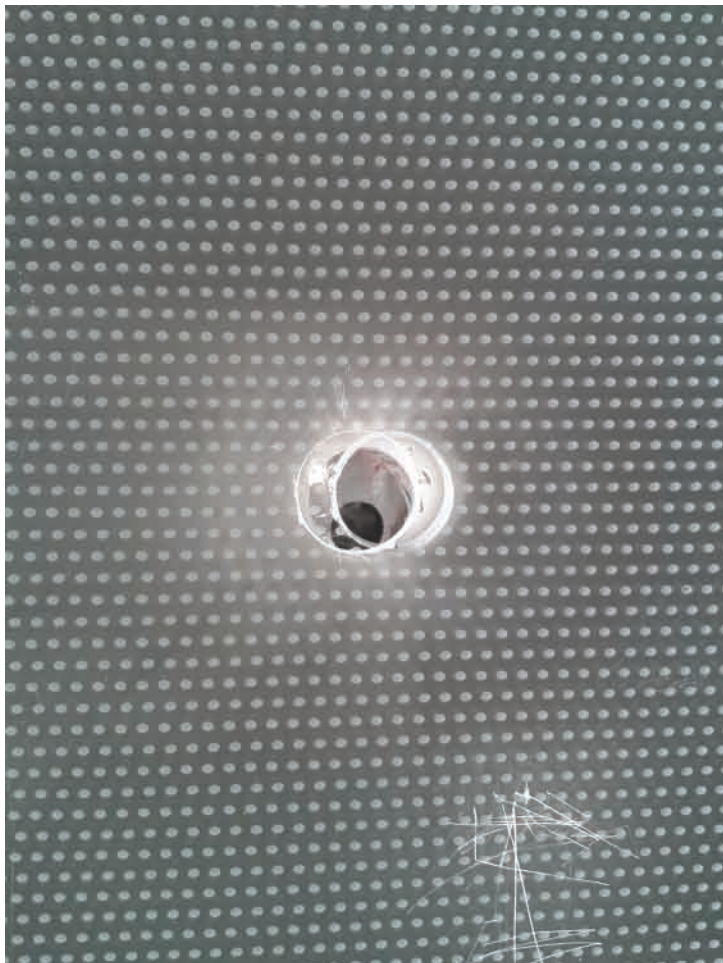


21. Meer vlekken.



22. Meer vieze, vette handen, plus 'wolken' krasjes links en rechts van het centrale gat.



23. Als de drie panelen van een van de laatste gecontroleerde LED-panelen in de meest gunstige positie worden geplaatst, valt nog steeds de enorme afwijking van het centrale gat op.



24. In de laatste twee gecontroleerde panelen zitten diepe krassen.